

# Fiche technique du produit

Spécifications



## TeSys LC1D - contacteur - 3P - AC-3 440V - 9A - bobine 24Vcc

LC1D09BD

Statut commercial: Commercialisé

### Principales

Gamme de produit	TeSys Deca
Type de produit ou équipement	Contacteur
Nom de l'appareil	LC1D
Application du contacteur	Commande moteur Charge résistive
Catégorie d'emploi	AC-4 AC-1 AC-3 AC-3e
Description des pôles	3P
[Ue] tension assignée d'emploi	Circuit de puissance: <= 690 V CA 25...400 Hz Circuit de puissance: <= 300 V CC
[Ie] courant assigné d'emploi	9 A (at <60 °C) at <= 440 V CA AC-3 for circuit de puissance 25 A (at <60 °C) at <= 440 V CA AC-1 for circuit de puissance 9 A (at <60 °C) at <= 440 V CA AC-3e for circuit de puissance
[Uc] Tension de contrôle de commande	24 V CC

### Complémentaires

Puissance moteur kW	2,2 kW at 220...230 V CA 50/60 Hz (AC-3) 4 kW at 380...400 V CA 50/60 Hz (AC-3) 4 kW at 415...440 V CA 50/60 Hz (AC-3) 5,5 kW at 500 V CA 50/60 Hz (AC-3) 5,5 kW at 660...690 V CA 50/60 Hz (AC-3) 2,2 kW at 400 V CA 50/60 Hz (AC-4) 2,2 kW at 220...230 V CA 50/60 Hz (AC-3e) 4 kW at 380...400 V CA 50/60 Hz (AC-3e) 4 kW at 415...440 V CA 50/60 Hz (AC-3e) 5,5 kW at 500 V CA 50/60 Hz (AC-3e) 5,5 kW at 660...690 V CA 50/60 Hz (AC-3e)
Puissance moteur HP (UL / CSA)	1 hp at 230/240 V CA 50/60 Hz for monophasé motors 2 hp at 200/208 V CA 50/60 Hz for 3 phases motors 2 hp at 230/240 V CA 50/60 Hz for 3 phases motors 5 hp at 460/480 V CA 50/60 Hz for 3 phases motors 7,5 hp at 575/600 V CA 50/60 Hz for 3 phases motors 0,33 hp at 115 V CA 50/60 Hz for monophasé motors
Code de compatibilité	LC1D
Composition des contacts pôle puissance	3 NO
Fréquence	Avec
[Ith] courant thermique conventionnel	25 A (at 60 °C) for circuit de puissance 10 A (at 60 °C) for circuit de signalisation
Pouvoir nominal d'enclenchement Irms	250 A at 440 V for circuit de puissance conforming to CEI 60947 140 A CA for circuit de signalisation conforming to CEI 60947-5-1 250 A CC for circuit de signalisation conforming to CEI 60947-5-1

Clause de non responsabilité : Cette documentation n'est pas destinée à remplacer ni ne peut servir à déterminer l'adéquation ou la fiabilité de ces produits dans le cadre d'une application spécifique

<b>Pouvoir assigné de coupure</b>	250 A at 440 V for circuit de puissance conforming to CEI 60947
<b>[Icw] courant assigné de courte durée admissible</b>	105 A 40 °C - 10 s for circuit de puissance 210 A 40 °C - 1 s for circuit de puissance 30 A 40 °C - 10 min for circuit de puissance 61 A 40 °C - 1 min for circuit de puissance 100 A - 1 s for circuit de signalisation 120 A - 500 ms for circuit de signalisation 140 A - 100 ms for circuit de signalisation
<b>Calibre du fusible à associer</b>	10 A gG for circuit de signalisation conforming to CEI 60947-5-1 25 A gG at <= 690 V coordination type 1 for circuit de puissance 20 A gG at <= 690 V coordination type 2 for circuit de puissance
<b>Impédance moyenne</b>	2,5 mOhm - Ith 25 A 50 Hz for circuit de puissance
<b>Puissance dissipée par pôle</b>	1,56 W AC-1 0,2 W AC-3 0,2 W AC-3e
<b>[Ui] tension assignée d'isolement</b>	Circuit de puissance: 690 V se conformer à CEI 60947-4-1 Circuit de puissance: 600 V CSA certifié Circuit de puissance: 600 V UL certifié Circuit de signalisation: 690 V se conformer à CEI 60947-1 Circuit de signalisation: 600 V CSA certifié Circuit de signalisation: 600 V UL certifié
<b>Catégorie de surtension</b>	III
<b>Degré de pollution</b>	3
<b>[Uimp] tension assignée de tenue aux chocs</b>	6 kV se conformer à CEI 60947
<b>Niveau de fiabilité de sécurité</b>	B10d = 1369863 cycle contacteur avec charge nominale se conformer à EN/ISO 13849-1 B10d = 20000000 cycle contacteur avec charge mécanique se conformer à EN/ISO 13849-1
<b>Durée de vie mécanique</b>	30 Mcycles
<b>Durée de vie électrique</b>	0,6 Mcycles 25 A AC-1 à Ue <= 440 V 2 Mcycles 9 A AC-3 à Ue <= 440 V 2 Mcycles 9 A AC-3e à Ue <= 440 V
<b>Type de circuit de commande</b>	CC standard
<b>Technologie bobine</b>	Suppresseur à diode de limite de crête bidirectionnel incorporé
<b>Plage de tension du circuit de commande</b>	0,1 à 0,25 Uc (-40...70 °C):perte de niveau CC 0,7...1,25 Uc (-40...60 °C):opérationnel CC 1...1,25 Uc (60...70 °C):opérationnel CC
<b>Puissance d'appel en W</b>	5,4 W (à 20 °C)
<b>Consommation moyenne au maintien en W</b>	5,4 W à 20 °C
<b>Temps de fonctionnement</b>	63 ±15 % ms fermeture 20 ±20 % ms ouverture
<b>Constante de temps</b>	28 ms
<b>Vitesse de commande maximale</b>	3600 cyc/h à 60 °C

Mode de raccordement	Circuit de puissance: borniers à vis-étrier 1 1...4 mm² - cable stiffness: flexible sans embout Circuit de puissance: borniers à vis-étrier 2 1...4 mm² - cable stiffness: flexible sans embout Circuit de puissance: borniers à vis-étrier 1 1...4 mm² - cable stiffness: flexible avec embout Circuit de puissance: borniers à vis-étrier 2 1...2,5 mm² - cable stiffness: flexible avec embout Circuit de puissance: borniers à vis-étrier 1 1...4 mm² - cable stiffness: rigide sans embout Circuit de puissance: borniers à vis-étrier 2 1...4 mm² - cable stiffness: rigide sans embout Circuit de commande: borniers à vis-étrier 1 1...4 mm² - cable stiffness: flexible sans embout Circuit de commande: borniers à vis-étrier 2 1...4 mm² - cable stiffness: flexible sans embout Circuit de commande: borniers à vis-étrier 1 1...4 mm² - cable stiffness: flexible avec embout Circuit de commande: borniers à vis-étrier 2 1...2,5 mm² - cable stiffness: flexible avec embout Circuit de commande: borniers à vis-étrier 1 1...4 mm² - cable stiffness: rigide sans embout Circuit de commande: borniers à vis-étrier 2 1...4 mm² - cable stiffness: rigide sans embout
Couple de serrage	Circuit de puissance :1,7 N.m - sur borniers à vis-étrier - avec tournevis plat Ø 6 mm Circuit de puissance :1,7 N.m - sur borniers à vis-étrier - avec tournevis cruciforme Philips n° 2 Circuit de commande :1,7 N.m - sur borniers à vis-étrier - avec tournevis plat Ø 6 mm Circuit de commande :1,7 N.m - sur borniers à vis-étrier - avec tournevis cruciforme Philips n° 2 Circuit de commande :1,7 N.m - sur borniers à vis-étrier - avec tournevis pozidriv No 2 Circuit de puissance :1,7 N.m - sur borniers à vis-étrier - avec tournevis pozidriv No 2
Composition contact auxiliaire	1 NO + 1 NF
Type de contacts auxiliaires	type liés mécaniquement 1 NO + 1 NF se conformer à CEI 60947-5-1 type contact miroir 1 NF se conformer à CEI 60947-4-1
Fréquence circuit signalisation	25...400 Hz
Tension de commutation minimale	17 V for circuit de signalisation
Courant commuté minimum	5 mA for circuit de signalisation
Résistance d'isolement	> 10 MOhm for circuit de signalisation
Temps de non-chevauchement	1,5 ms sur désexcitation entre contact NF et NO 1,5 ms sur excitation entre contact NF et NO
Support de montage	Platine Rail

## Environnement

Normes	CSA C22.2 No 14 EN 60947-4-1 EN 60947-5-1 CEI 60947-4-1 CEI 60947-5-1 UL 60947-4-1 CEI 60335-1:Clause 30.2 CEI 60335-2-40:Annexe JJ UL 60335-2-40:Annexe JJ CSA C22.2 No 60947-4-1
Certifications du produit	UL CCC CSA Marine UKCA EAC CB Scheme
Degré de protection IP	IP20 face avant se conformer à CEI 60529
Traitement de protection	TH se conformer à CEI 60068-2-30

Tenue climatique	se conformer à IACS E10 exposition à la chaleur humide se conformer à CEI 60947-1 Annexe Q catégorie D exposition à la chaleur humide
Température ambiante autour de l'appareil	-40...60 °C 60...70 °C avec déclassement
Altitude de fonctionnement	0...3000 m
Tenue au feu	850 °C se conformer à CEI 60695-2-1
Tenue à la flamme	V1 se conformer à UL 94
Tenue mécanique	Vibrations contacteur ouvert (2 Gn, 5 à 300 Hz) Vibrations contacteur fermé (4 Gn, 5...300 Hz) Chocs contacteur ouvert (10 Gn pour 11 ms) Chocs contacteur fermé (15 Gn pour 11 ms)
Hauteur	77 mm
Largeur	45 mm
Profondeur	95 mm
Poids Net	0,48 kg

## Emballage

Type d'emballage 1	PCE
Nombre d'unité par paquet	1
Hauteur de l'emballage 1	5,500 cm
Largeur de l'emballage 1	10,000 cm
Longueur de l'emballage 1	12,000 cm
Poids de l'emballage (Kg)	525,000 g
Type d'emballage 2	S02
Nb produits dans l'emballage 2	16
Hauteur de l'emballage 2	15,000 cm
Largeur de l'emballage 2	30,000 cm
Longueur de l'emballage 2	40,000 cm
Poids de l'emballage 2	8,915 kg
Type d'emballage 3	P06
Nb produits dans l'emballage 3	256
Hauteur de l'emballage 3	75,000 cm
Largeur de l'emballage 3	60,000 cm
Longueur de l'emballage 3	80,000 cm
Poids de l'emballage 3	147,108 kg

## Garantie contractuelle

Garantie (en mois)	18
--------------------	----

Schneider Electric vise à atteindre le statut de Net Zero d'ici 2050 grâce à des partenariats avec la chaîne logistique, des matériaux à faible impact et une circularité via notre campagne en cours "Use Better, Use Longer, Use Again" pour prolonger la durée de vie des produits et leur recyclabilité.


Environmental Data expliquées >

🌱 Empreinte environnementale	
Empreinte carbone du cycle de vie total	37
Profil environnemental	<a href="#">Profil environnemental du Produit</a>

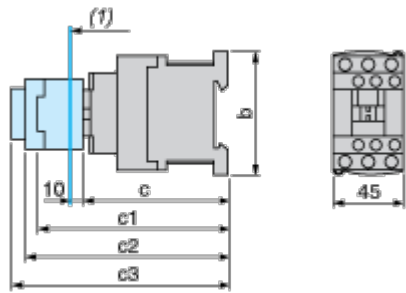
Use Better

♻️ Matières et Substances	
Emballage avec carton recyclé	Oui
Emballage sans plastique	Oui
<a href="#">Directive RoHS UE</a>	Conforme aux dérogations
Numéro SCIP	50ae7612-fd2e-41e4-a369-50d0dea6e592
Régulation REACH	<a href="#">Déclaration REACH</a>
sans PVC	Oui

Use Again

🔄 Réemballer et réusiner	
Profil de circularité	<a href="#">Informations de fin de vie</a>
Reprise	Non
Label DEEE	 Sur le marché de l'Union Européenne, le produit doit être mis au rebut selon un protocole spécifique de collecte des déchets et ne jamais être jeté dans une poubelle d'ordures ménagères.

Dimensions



(1) Minimum electrical clearance

LC1		D09...D18	D093...D123	D099...D129
<b>b</b>		77	99	80
<b>c</b>	without cover or add-on blocks	93	93	93
	with cover, without add-on blocks	95	95	95
<b>c1</b>	with LAD N or C (2 or 4 contacts)	126	126	126
<b>c2</b>	with LA6 DK10	138	138	138
<b>c3</b>	with LAD T, R, S	146	146	146
	with LAD T, R, S and sealing cover	150	150	150

Wiring



### TeSys Deca Contactors

#### Technical Benefits



The image shows a TeSys Deca Contactor LC1D09BD, a black industrial component with a green label. The label features the 'TeSys' and 'Schneider Electric' logos, along with the text 'Control'. The contactor has multiple terminals on top and bottom, labeled with numbers and letters: 1, 3, 5, 7, 9, 11, 13, 15, 17, 19, 21, 23, 25, 27, 29, 31, 33, 35, 37, 39, 41, 43, 45, 47, 49, 51, 53, 55, 57, 59, 61, 63, 65, 67, 69, 71, 73, 75, 77, 79, 81, 83, 85, 87, 89, 91, 93, 95, 97, 99, 101, 103, 105, 107, 109, 111, 113, 115, 117, 119, 121, 123, 125, 127, 129, 131, 133, 135, 137, 139, 141, 143, 145, 147, 149, 151, 153, 155, 157, 159, 161, 163, 165, 167, 169, 171, 173, 175, 177, 179, 181, 183, 185, 187, 189, 191, 193, 195, 197, 199, 201, 203, 205, 207, 209, 211, 213, 215, 217, 219, 221, 223, 225, 227, 229, 231, 233, 235, 237, 239, 241, 243, 245, 247, 249, 251, 253, 255, 257, 259, 261, 263, 265, 267, 269, 271, 273, 275, 277, 279, 281, 283, 285, 287, 289, 291, 293, 295, 297, 299, 301, 303, 305, 307, 309, 311, 313, 315, 317, 319, 321, 323, 325, 327, 329, 331, 333, 335, 337, 339, 341, 343, 345, 347, 349, 351, 353, 355, 357, 359, 361, 363, 365, 367, 369, 371, 373, 375, 377, 379, 381, 383, 385, 387, 389, 391, 393, 395, 397, 399, 401, 403, 405, 407, 409, 411, 413, 415, 417, 419, 421, 423, 425, 427, 429, 431, 433, 435, 437, 439, 441, 443, 445, 447, 449, 451, 453, 455, 457, 459, 461, 463, 465, 467, 469, 471, 473, 475, 477, 479, 481, 483, 485, 487, 489, 491, 493, 495, 497, 499, 501, 503, 505, 507, 509, 511, 513, 515, 517, 519, 521, 523, 525, 527, 529, 531, 533, 535, 537, 539, 541, 543, 545, 547, 549, 551, 553, 555, 557, 559, 561, 563, 565, 567, 569, 571, 573, 575, 577, 579, 581, 583, 585, 587, 589, 591, 593, 595, 597, 599, 601, 603, 605, 607, 609, 611, 613, 615, 617, 619, 621, 623, 625, 627, 629, 631, 633, 635, 637, 639, 641, 643, 645, 647, 649, 651, 653, 655, 657, 659, 661, 663, 665, 667, 669, 671, 673, 675, 677, 679, 681, 683, 685, 687, 689, 691, 693, 695, 697, 699, 701, 703, 705, 707, 709, 711, 713, 715, 717, 719, 721, 723, 725, 727, 729, 731, 733, 735, 737, 739, 741, 743, 745, 747, 749, 751, 753, 755, 757, 759, 761, 763, 765, 767, 769, 771, 773, 775, 777, 779, 781, 783, 785, 787, 789, 791, 793, 795, 797, 799, 801, 803, 805, 807, 809, 811, 813, 815, 817, 819, 821, 823, 825, 827, 829, 831, 833, 835, 837, 839, 841, 843, 845, 847, 849, 851, 853, 855, 857, 859, 861, 863, 865, 867, 869, 871, 873, 875, 877, 879, 881, 883, 885, 887, 889, 891, 893, 895, 897, 899, 901, 903, 905, 907, 909, 911, 913, 915, 917, 919, 921, 923, 925, 927, 929, 931, 933, 935, 937, 939, 941, 943, 945, 947, 949, 951, 953, 955, 957, 959, 961, 963, 965, 967, 969, 971, 973, 975, 977, 979, 981, 983, 985, 987, 989, 991, 993, 995, 997, 999, 1001, 1003, 1005, 1007, 1009, 1011, 1013, 1015, 1017, 1019, 1021, 1023, 1025, 1027, 1029, 1031, 1033, 1035, 1037, 1039, 1041, 1043, 1045, 1047, 1049, 1051, 1053, 1055, 1057, 1059, 1061, 1063, 1065, 1067, 1069, 1071, 1073, 1075, 1077, 1079, 1081, 1083, 1085, 1087, 1089, 1091, 1093, 1095, 1097, 1099, 1101, 1103, 1105, 1107, 1109, 1111, 1113, 1115, 1117, 1119, 1121, 1123, 1125, 1127, 1129, 1131, 1133, 1135, 1137, 1139, 1141, 1143, 1145, 1147, 1149, 1151, 1153, 1155, 1157, 1159, 1161, 1163, 1165, 1167, 1169, 1171, 1173, 1175, 1177, 1179, 1181, 1183, 1185, 1187, 1189, 1191, 1193, 1195, 1197, 1199, 1201, 1203, 1205, 1207, 1209, 1211, 1213, 1215, 1217, 1219, 1221, 1223, 1225, 1227, 1229, 1231, 1233, 1235, 1237, 1239, 1241, 1243, 1245, 1247, 1249, 1251, 1253, 1255, 1257, 1259, 1261, 1263, 1265, 1267, 1269, 1271, 1273, 1275, 1277, 1279, 1281, 1283, 1285, 1287, 1289, 1291, 1293, 1295, 1297, 1299, 1301, 1303, 1305, 1307, 1309, 1311, 1313, 1315, 1317, 1319, 1321, 1323, 1325, 1327, 1329, 1331, 1333, 1335, 1337, 1339, 1341, 1343, 1345, 1347, 1349, 1351, 1353, 1355, 1357, 1359, 1361, 1363, 1365, 1367, 1369, 1371, 1373, 1375, 1377, 1379, 1381, 1383, 1385, 1387, 1389, 1391, 1393, 1395, 1397, 1399, 1401, 1403, 1405, 1407, 1409, 1411, 1413, 1415, 1417, 1419, 1421, 1423, 1425, 1427, 1429, 1431, 1433, 1435, 1437, 1439, 1441, 1443, 1445, 1447, 1449, 1451, 1453, 1455, 1457, 1459, 1461, 1463, 1465, 1467, 1469, 1471, 1473, 1475, 1477, 1479, 1481, 1483, 1485, 1487, 1489, 1491, 1493, 1495, 1497, 1499, 1501, 1503, 1505, 1507, 1509, 1511, 1513, 1515, 1517, 1519, 1521, 1523, 1525, 1527, 1529, 1531, 1533, 1535, 1537, 1539, 1541, 1543, 1545, 1547, 1549, 1551, 1553, 1555, 1557, 1559, 1561, 1563, 1565, 1567, 1569, 1571, 1573, 1575, 1577, 1579, 1581, 1583, 1585, 1587, 1589, 1591, 1593, 1595, 1597, 1599, 1601, 1603, 1605, 1607, 1609, 1611, 1613, 1615, 1617, 1619, 1621, 1623, 1625, 1627, 1629, 1631, 1633, 1635, 1637, 1639, 1641, 1643, 1645, 1647, 1649, 1651, 1653, 1655, 1657, 1659, 1661, 1663, 1665, 1667, 1669, 1671, 1673, 1675, 1677, 1679, 1681, 1683, 1685, 1687, 1689, 1691, 1693, 1695, 1697, 1699, 1701, 1703, 1705, 1707, 1709, 1711, 1713, 1715, 1717, 1719, 1721, 1723, 1725, 1727, 1729, 1731, 1733, 1735, 1737, 1739, 1741, 1743, 1745, 1747, 1749, 1751, 1753, 1755, 1757, 1759, 1761, 1763, 1765, 1767, 1769, 1771, 1773, 1775, 1777, 1779, 1781, 1783, 1785, 1787, 1789, 1791, 1793, 1795, 1797, 1799, 1801, 1803, 1805, 1807, 1809, 1811, 1813, 1815, 1817, 1819, 1821, 1823, 1825, 1827, 1829, 1831, 1833, 1835, 1837, 1839, 1841, 1843, 1845, 1847, 1849, 1851, 1853, 1855, 1857, 1859, 1861, 1863, 1865, 1867, 1869, 1871, 1873, 1875, 1877, 1879, 1881, 1883, 1885, 1887, 1889, 1891, 1893, 1895, 1897, 1899, 1901, 1903, 1905, 1907, 1909, 1911, 1913, 1915, 1917, 1919, 1921, 1923, 1925, 1927, 1929, 1931, 1933, 1935, 1937, 1939, 1941, 1943, 1945, 1947, 1949, 1951, 1953, 1955, 1957, 1959, 1961, 1963, 1965, 1967, 1969, 1971, 1973, 1975, 1977, 1979, 1981, 1983, 1985, 1987, 1989, 1991, 1993, 1995, 1997, 1999, 2001, 2003, 2005, 2007, 2009, 2011, 2013, 2015, 2017, 2019, 2021, 2023, 2025, 2027, 2029, 2031, 2033, 2035, 2037, 2039, 2041, 2043, 2045, 2047, 2049, 2051, 2053, 2055, 2057, 2059, 2061, 2063, 2065, 2067, 2069, 2071, 2073, 2075, 2077, 2079, 2081, 2083, 2085, 2087, 2089, 2091, 2093, 2095, 2097, 2099, 2101, 2103, 2105, 2107, 2109, 2111, 2113, 2115, 2117, 2119, 2121, 2123, 2125, 2127, 2129, 2131, 2133, 2135, 2137, 2139, 2141, 2143, 2145, 2147, 2149, 2151, 2153, 2155, 2157, 2159, 2161, 2163, 2165, 2167, 2169, 2171, 2173, 2175, 2177, 2179, 2181, 2183, 2185, 2187, 2189, 2191, 2193, 2195, 2197, 2199, 2201, 2203, 2205, 2207, 2209, 2211, 2213, 2215, 2217, 2219, 2221, 2223, 2225, 2227, 2229, 2231, 2233, 2235, 2237, 2239, 2241, 2243, 2245, 2247, 2249, 2251, 2253, 2255, 2257, 2259, 2261, 2263, 2265, 2267, 2269, 2271, 2273, 2275, 2277, 2279, 2281, 2283, 2285, 2287, 2289, 2291, 2293, 2295, 2297, 2299, 2301, 2303, 2305, 2307, 2309, 2311, 2313, 2315, 2317, 2319, 2321, 2323, 2325, 2327, 2329, 2331, 2333, 2335, 2337, 2339, 2341, 2343, 2345, 2347, 2349, 2351, 2353, 2355, 2357, 2359, 2361, 2363, 2365, 2367, 2369, 2371, 2373, 2375, 2377, 2379, 2381, 2383, 2385, 2387, 2389, 2391, 2393, 2395, 2397, 2399, 2401, 2403, 2405, 2407, 2409, 2411, 2413, 2415, 2417, 2419, 2421, 2423, 2425, 2427, 2429, 2431, 2433, 2435, 2437, 2439, 2441, 2443, 2445, 2447, 2449, 2451, 2453, 2455, 2457, 2459, 2461, 2463, 2465, 2467, 2469, 2471, 2473, 2475, 2477, 2479, 2481, 2483, 2485, 2487, 2489, 2491, 2493, 2495, 2497, 2499, 2501, 2503, 2505, 2507, 2509, 2511, 2513, 2515, 2517, 2519, 2521, 2523, 2525, 2527, 2529, 2531, 2533, 2535, 2537, 2539, 2541, 2543, 2545, 2547, 2549, 2551, 2553, 2555, 2557, 2559, 2561, 2563, 2565, 2567, 2569, 2571, 2573, 2575, 2577, 2579, 2581, 2583, 2585, 2587, 2589, 2591, 2593, 2595, 2597, 2599, 2601, 2603, 2605, 2607, 2609, 2611, 2613, 2615, 2617, 2619, 2621, 2623, 2625, 2627, 2629, 2631, 2633, 2635, 2637, 2639, 2641, 2643, 2645, 2647, 2649, 2651, 2653, 2655, 2657, 2659, 2661, 2663, 2665, 2667, 2669, 2671, 2673, 2675, 2677, 2679, 2681, 2683, 2685, 2687, 2689, 2691, 2693, 2695, 2697, 2699, 2701, 2703, 2705, 2707, 2709, 2711, 2713, 2715, 2717, 2719, 2721, 2723, 2725, 2727, 2729, 2731, 2733, 2735, 2737, 2739, 2741, 2743, 2745, 2747, 2749, 2751, 2753, 2755, 2757, 2759, 2761, 2763, 2765, 2767, 2769, 2771, 2773, 2775, 2777, 2779, 2781, 2783, 2785, 2787, 2789, 2791, 2793, 2795, 2797, 2799, 2801, 2803, 2805, 2807, 2809, 2811, 2813, 2815, 2817, 2819, 2821, 2823, 2825, 2827, 2829, 2831, 2833, 2835, 2837, 2839, 2841, 2843, 2845, 2847, 2849, 2851, 2853, 2855, 2857, 2859, 2861, 2863, 2865, 2867, 2869, 2871, 2873, 2875, 2877, 2879, 2881, 2883, 2885, 2887, 2889, 2891, 2893, 2895, 2897, 2899, 2901, 2903, 2905, 2907, 2909, 2911, 2913, 2915, 2917, 2919, 2921, 2923, 2925, 2927, 2929, 2931, 2933, 2935, 2937, 2939, 2941, 2943, 2945, 2947, 2949, 2951, 2953, 2955, 2957, 2959, 2961, 2963, 2965, 2967, 2969, 2971, 2973, 2975, 2977, 2979, 2981, 2983, 2985, 2987, 2989, 2991, 2993, 2995, 2997, 2999, 3001, 3003, 3005, 3007, 3009, 3011, 3013, 3015, 3017, 3019, 3021, 3023, 3025, 3027, 3029, 3031, 3033, 3035, 3037, 3039, 3041, 3043, 3045, 3047, 3049, 3051, 3053, 3055, 3057, 3059, 3061, 3063, 3065, 3067, 3069, 3071, 3073, 3075, 3077, 3079, 3081, 3083, 3085, 3087, 3089, 3091, 3093, 3095, 3097, 3099, 3101, 3103, 3105, 3107, 3109, 3111, 3113, 3115, 3117, 3119, 3121, 3123, 3125, 3127, 3129, 3131, 3133, 3135, 3137, 3139, 3141, 3143, 3145, 3147, 3149, 3151, 3153, 3155, 3157, 3159, 3161, 3163, 3165, 3167, 3169, 3171, 3173, 3175, 3177, 3179, 3181, 3183, 3185, 3187, 3189, 3191, 3193, 3195, 3197, 3199, 3201, 3203, 3205, 3207, 3209, 3211, 3213, 3215, 3217, 3219, 3221, 3223, 3225, 3227, 3229, 3231, 3233, 3235, 3237, 3239, 3241, 3243, 3245, 3247, 3249, 3251, 3253, 3255, 3257, 3259, 3261, 3263, 3265, 3267, 3269, 3271, 3273, 3275, 3277, 3279, 3281, 3283, 3285, 3287, 3289, 3291, 3293, 3295, 3297, 3299, 3301, 3303, 3305, 3307, 3309, 3311, 3313, 3315, 3317, 3319, 3321, 3323, 3325, 3327, 3329, 3331, 3333, 3335, 3337, 3339, 3341, 3343, 3345, 3347, 3349, 3351, 3353, 3355, 3357, 3359, 3361, 3363, 3365, 3367, 3369, 3371, 3373, 3375, 3377, 3379, 3381, 3383, 3385, 3387, 3389, 3391, 3393, 3395, 3397, 3399, 3401, 3403, 3405, 3407, 3409, 3411, 3413, 3415, 3417, 3419, 3421, 3423, 3425, 3427, 3429, 3431, 3433, 3435, 3437, 3439, 3441, 3443, 3445, 3447, 3449, 3451, 3453, 3455, 3457, 3459, 3461, 3463, 3465, 3467, 3469, 3471, 3473, 3475, 3477, 3479, 3481, 3483, 3485, 3487, 3489, 3491, 3493, 3495, 3497, 3499, 3501, 3503, 3505, 3507, 3509, 3511, 3513, 3515, 3517, 3519, 3521, 3523, 3525, 3527, 3529, 3531, 3533, 3535, 3537, 3539, 3541, 3543, 3545, 3547, 3549, 3551, 3553, 3555, 3557, 3559, 3561, 3563, 3565, 3567, 3569, 3571, 3573, 3575, 3577, 3579, 3581, 3583, 3585, 3587, 3589, 3591, 3593, 3595, 3597, 3599, 3601, 3603, 3605, 3607, 3609, 3611, 3613, 3615, 3617, 3619, 3621, 3623, 3625, 3627, 3629, 3631, 3633, 3635, 3637, 3639, 3641, 3643, 3645, 3647, 3649, 3651, 3653, 3655, 3657, 3659, 3661, 3663, 3665, 3667, 3669, 3671, 3673, 3675, 3677, 3679, 3681, 3683, 3685, 3687, 3689, 3691, 3693, 3695, 3697, 3699, 3701, 3703, 3705, 3707, 3709, 3711, 3713, 3715, 3717, 3719, 3721, 3723, 3725, 3727, 3729, 3731, 3733, 3735, 3737, 3739, 3741, 3743, 3745, 3747, 3749, 3751, 3753, 3755, 3757, 3759, 3761, 3763, 3765, 3767, 3769, 3771, 3773, 3775, 3777, 3779, 3781, 3783, 3785, 3787, 3789, 3791, 3793, 3795, 3797, 3799, 3801, 3803, 3805, 3807, 3809, 3811, 3813, 3815, 3817, 3819, 3821, 3823, 3825, 3827, 3829, 3831, 3833, 3835, 3837, 3839, 3841, 3843, 3845, 3847, 3849, 3851, 3853, 3855, 3857, 3859, 3861, 3863, 3865, 3867, 3869, 3871, 3873, 3875, 3877, 3879, 3881, 3883, 3885, 3887, 3889, 3891, 3893, 3895, 3897, 3899, 3901, 3903, 3905, 3907, 3909, 3911, 3913, 3915, 3917, 3919, 3921, 3923, 3925, 3927, 3929, 3931, 3933, 3935, 3937, 3939, 3941, 3943, 3945, 3947, 3949, 3951, 3953, 3955, 3957, 3959, 3961, 3963, 3965, 3967, 3969, 3971, 3973, 3975, 3977, 3979, 3981, 3983, 3985, 3987, 3989, 3991, 3993, 3995, 3997, 3999, 4001, 4003, 4005, 4007, 4009, 4011, 4013, 4015, 4017, 4019, 4021, 4023, 4025, 4027, 4029, 4031, 4033, 4035, 4037, 4039, 4041, 4043, 4045, 4047, 4049, 4051, 4053, 4055, 4057, 4059, 4061, 4063, 4065, 4067, 4069, 4071, 4073, 4075, 4077, 4079, 4081, 4083, 4085, 4087, 4089, 4091, 4093, 4095, 4097, 4099, 4101, 4103, 4105, 4107, 4109, 4111, 4113, 4115, 4117, 4119, 4121, 4123, 4125, 4127, 4129, 4131, 4133, 4135, 4137, 4139, 4141, 4143, 4145, 4147, 4149, 4151, 4153, 4155, 4157, 4159, 4161, 4163, 4165, 4167, 4169, 4171, 4173, 4175, 4177, 4179, 4181, 4183, 4185, 4187, 4189, 4191, 4193, 4195, 4197, 4199, 4201, 4203, 4205, 4207, 4209, 421



Offer Marketing Illustration

Product benefits / Features



## TeSys Deca Contactors

### Range Accessories



Auxiliary contact block



Time delay auxiliary contact block



Mechanical interlock



Comb busbar



Assembling kits



Power connections



Contactors



Contactors



Contactors

Offer Marketing Illustration

Product benefits / Features

### TeSys Deca Contactors



**Reliable**

Multi-standard solutions, high reliability, long mechanical and electrical durability for different sizes, and the most complete accessories.



**Energy efficiency**

These electronic-coil contactors require up to 80 % less energy than electro-mechanical contactors.



**Universal**

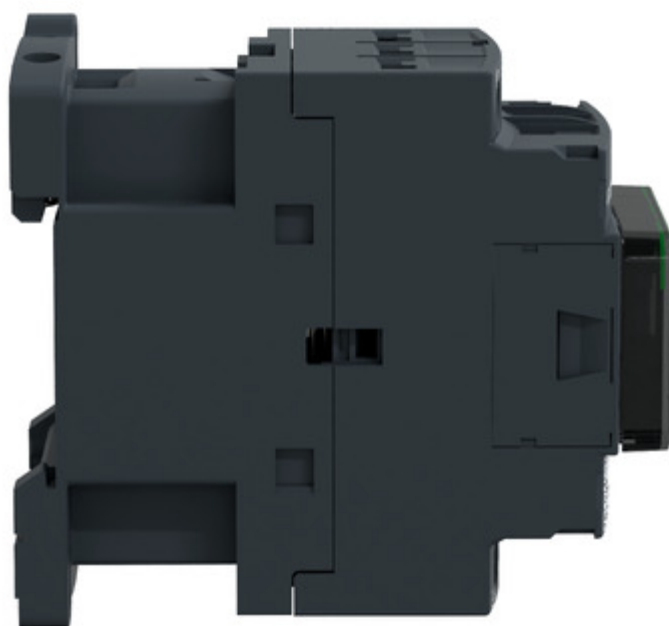
Multi standards certified (IEC, UL, CSA, CCC, EAC, Marine), Green Premium compliant (RoHS/REACH).

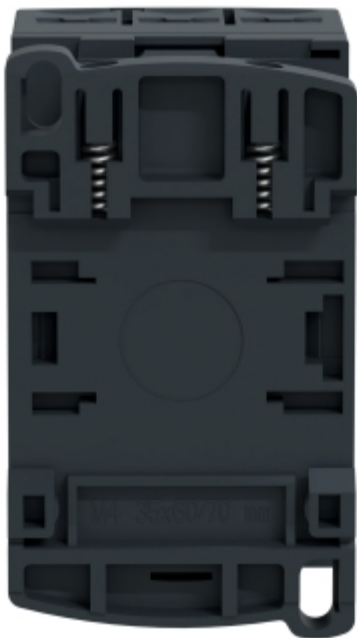


Image of product / Alternate images

Alternative

---





Technical Illustration

Assembly's dimensions

